



Ficha comunicación contenidos programación Hemisfèric

2021



1. INTRODUCCIÓN

Inaugurado el 16 de abril de 1998, el Hemisfèric fue el primer edificio de la Ciutat de les Arts i les Ciències que abrió sus puertas al público. Es un edificio espectacular diseñado por Santiago Calatrava, que cuenta con una cubierta ovoide de más de 100 metros de longitud, que alberga en su interior la gran esfera que constituye la sala de proyecciones. Es la sala más grande de España que alberga tres sistemas de proyección en una pantalla cóncava (dome screen) de 900 metros cuadrados y 24 metros de diámetro.

2. SISTEMAS DE IMAGEN Y SONIDO

Dispone de los siguientes sistemas:

1. Cine en gran formato, IMAX Dome. Proyección analógica sobre toda la cúpula domo de 900 m² del Hemisfèric.
2. Cine digital 3D. Proyecta sobre una imagen de 16x8 metros aproximadamente sobre la cúpula domo.
3. Sistema Fulldome. Proyección digital sobre toda la cúpula domo de 900 m² del Hemisfèric. Representaciones astronómicas y espectáculos de entretenimiento tanto en formato 2D como en 3D con gran calidad y nitidez.

Además, se dispone de un sistema auxiliar de imagen:

4. Sistema Multiproyección, sistema Digital de gran calidad, proyecta una imagen de 16x8 metros aprox. sobre la cúpula domo.

Respecto al sonido, el Hemisfèric dispone del sistema personalizado de escucha (SPE) que permite elegir al espectador el idioma de la narración en las proyecciones disponibles.

Para las proyecciones en 3D, el espectador hará uso de unas gafas especiales.

3. PROYECCIONES /PLANETARIOS

Se plantea una programación anual para el Hemisfèric, con una revisión periódica trimestral.

Además, puntualmente, se puede incluir en su programación alguna proyección:

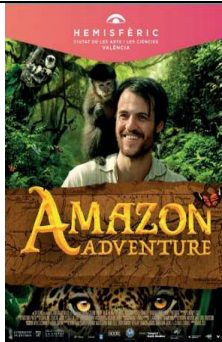
- relacionada con efemérides científicas o culturales destacadas
- otras proyecciones en cartera
- por tipo de público asistente
-

La programación puede estar sujeta a cambios, consultar en www.cac.es

A continuación, pasamos a describir los contenidos programados para el Hemisfèric durante los próximos meses, clasificados según el sistema de proyección.

(Todos los contenidos son aptos para todos los públicos a excepción de los que indiquen una puntualización)

CINE IMAX DOME



AMAZON ADVENTURE

Descubre esta fascinante historia, basada en hechos reales, del viaje emprendido en 1848 por el explorador Henry Walter Bates en la selva amazónica, donde su pasión por la ciencia y la investigación casi le cuesta la vida.



castellano, valenciano, inglés e italiano



SECRETS OF THE UNIVERSE

Conoce el origen de la materia y los avances en la física de partículas adentrándote en el Gran Colisionador de Hadrones del CERN, donde las partículas más pequeñas son las más poderosas del universo.



castellano, valenciano, inglés y francés

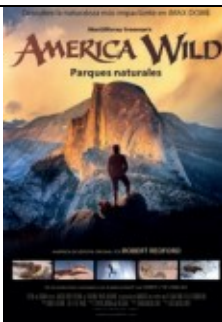


VIAJE AL ESPACIO. PRÓXIMA PARADA: MARTE

Descubre las misiones más importantes de la carrera aeroespacial que permitirá, en un futuro, capturar asteroides o aterrizar en la superficie de Marte.



castellano, valenciano, inglés e italiano.

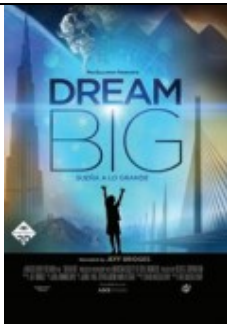


AMERICA WILD. PARQUES NATURALES

Conoce el fantástico tesoro natural de los parques nacionales de EE. UU. de la mano de intrépidos exploradores.



castellano, valenciano, inglés e italiano



DREAM BIG

¿De quién depende la construcción del futuro de la raza humana? Descubre el ingenio humano que se encuentra tras las maravillas de la ingeniería, desde la Gran Muralla de China hasta las ciudades inteligentes



castellano, valenciano, inglés e italiano

CINE DIGITAL 2D (Tamaño de la pantalla: 16 x 8 m, aprox)



Música en imágenes. Ciclo de Música en abierto con Berklee

Realización de una proyección con los mejores trabajos del programa de Film Scoring de Berklee College of Music.

Programado puntualmente de marzo a junio y de septiembre a diciembre.

Sábados y domingos junto con la sesión de las 13.00, solo cuando no haya sesión a las 15.00.

CINE DIGITAL 3D (Tamaño de la pantalla: 16 x 8 m, aprox)



CAMINANDO ENTRE DINOSAURIOS: PLANETA PREHISTÓRICO 3D

Viaja a la Alaska del Cretácico y vive las increíbles aventuras de dos grandes dinosaurios herbívoros.

Recomendado +7



castellano, valenciano, inglés y francés



PLANET POWER 3D. LA ENERGÍA DEL PLANETA

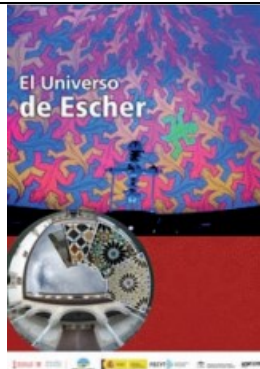
Conoce la historia de la electricidad desde la primera chispa, hasta la construcción de las plantas de generación de energía.



castellano, valenciano, inglés y francés

SISTEMA FULLDOME: Proyecciones digitales 2D/3D cúpula completa

Fulldome 2D



EL UNIVERSO DE ESCHER

Conoce el universo de Escher, un polifacético artista holandés apasionado por la astronomía, que queda claramente reflejada en su atractiva obra artística.



castellano, valenciano e inglés

(*El Universo de Escher* se completa con un preshow)



VIAJANDO CON LA LUZ

Descubre la complejidad de la luz, su estrecha relación con la humanidad y la vida, y la influencia directa que ejerce sobre nuestro planeta.



castellano, valenciano, inglés y francés

(*Viajando con la luz* se completa con un preshow)



ASTROMENUTS

Es una sesión de planetario en directo dirigido a niños de 3 a 6 años. El Hemisfèric se convierte en una nave espacial que espera a los astronautas del futuro. El público infantil, de 3 a 6 años, descubre los secretos del día y la noche, las fases de la Luna o las maravillas que encierran las constelaciones.



EL UNIVERSO EN TU AULA. ACTIVIDAD ESCOLAR

Astromenuts es una sesión de planetario en directo dirigido a niños de Infantil en la que se iniciarán en las ciencias del espacio. Descubriremos los secretos del día y la noche, las fases de la Luna o las maravillas que encierran las constelaciones.

Un Paseo por el Sistema Solar es una sesión de planetario en directo dirigida a alumnos de Primaria.

El Hemisfèric se convierte en una gran nave espacial capaz de viajar al hiperespacio en esta sesión de planetario dirigida a estudiantes de Primaria. En esta aventura visual única aprenderemos a diferenciar una estrella de un planeta, comprenderemos cómo se producen los eclipses de sol y luna, sobrevolaremos la superficie de Marte e incluso iatravesaremos los anillos de Saturno!

Nuestro Hogar en el Cosmos es una sesión de planetario en directo dirigida a alumnos de Secundaria y Bachillerato.

¿Existen otros rincones en los que se dé la vida? En esta sesión de planetario en directo, especialmente dirigida a alumnos de Secundaria y Bachillerato, recorreremos el sistema solar en busca de esos lugares. Conoceremos, entre otras cosas, qué es una supernova, cómo se forman y evolucionan las estrellas, de qué manera influye el Sol sobre la Tierra para que ésta sea habitable, cuántos exoplanetas conocemos y dónde están.



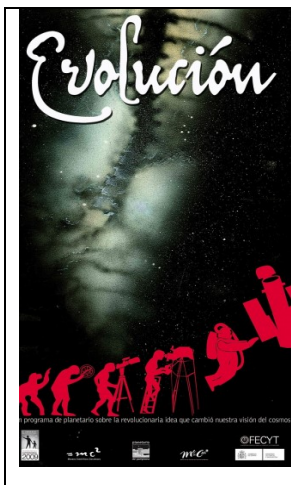
LAS NOCTURNAS DE VERANO E INVIERNO

Planetario en directo que une música y astronomía para conocer cómo es el cielo nocturno. Asómate al cosmos de la mano de uno de nuestros educadores, conoce las constelaciones más representativas de esta época del año e identifica las estrellas más brillantes.

Programado puntualmente de julio a septiembre y diciembre a marzo.



En cartera:



EVOLUCIÓN

Evolución reproduce con realismo escenarios diversos cómo la cubierta de Beagle, los primeros momentos de la vida en la Tierra, el universo más lejano, el interior del mayor telescopio del mundo en el rango visible (GTC, en la isla de La Palma, Canarias) o el Londres victoriano de la época de Darwin.



castellano, valenciano, inglés y francés.



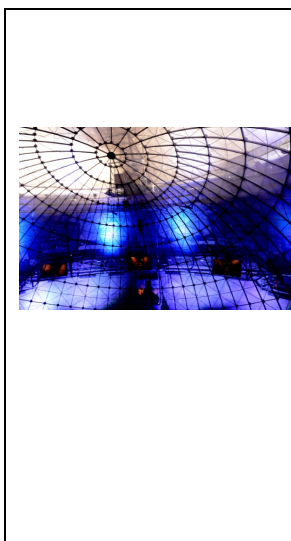
MIL MILLONES DE SOLES. CAMINO A LAS ESTRELLAS

Narra la historia de una misión que desvela un misterio milenario..., el misterio de nuestra propia galaxia. Esta expedición espacial partirá a la búsqueda de los orígenes de la Vía Láctea, calculando la distancia hasta los soles y nebulosas más lejanas, y nos permitirá entender cómo se creó nuestro planeta.



castellano, valenciano, inglés y francés

OTROS ESPECTÁCULOS



EL SHOW DE ILUMINACIÓN

Se trata de un espectáculo que se emite delante de cada sesión, en las sesiones con los formatos Imax, 3D y FullDome. Show de iluminación que nos muestra los equipos que dispone el Hemisfèric tras la pantalla.

Este espectáculo guiado de una melodía comienza introduciendo al público suavemente, mostrando mediante la iluminación de leds, pequeñas partes del esqueleto interior, sorprendiendo al espectador con un final impactante que le permite descubrir la pantalla Domo como un elemento de proyección, en medio de un mundo complejo de múltiples sistemas de altavoces, proyectores y estructuras, que hacen realidad las proyecciones diarias en el edificio.

En Astromenuts no se proyecta el show de iluminación.